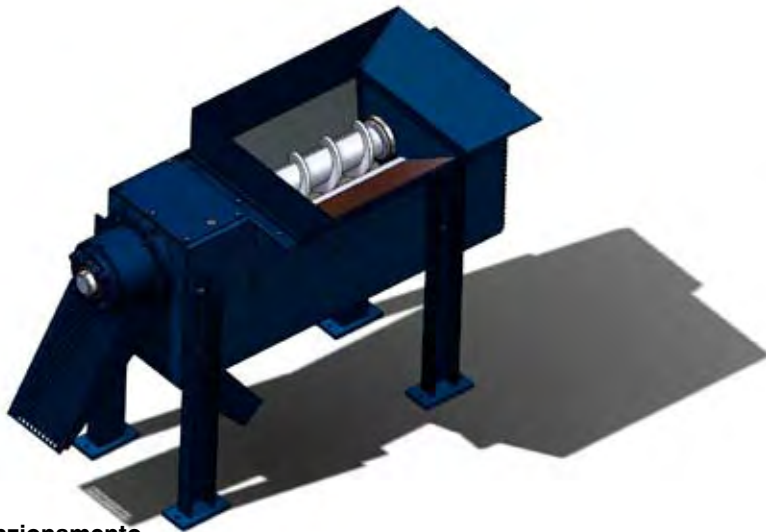


Trituratore KB3

Trituratore per trucioli metallici



Descrizione

Il tritatore per trucioli metallici KB3 accoglie e tritura trucioli lunghi ad una bassa velocità di rotazione riducendoli in piccoli frammenti a ritmo continuo.

Il tritatore è adatto per installazione adiacente alla macchina utensile o nei piccoli sistemi di lavorazione trucioli.

- Minima usura grazie alla bassa velocità di triturazione e alcune parti mobili.
- Espulsione di parti solide in uscita separata.
- Consumo energetico molto basso e ridotti costi di manutenzione.
- Facile sostituzione degli utensili da taglio con bordi reversibili.

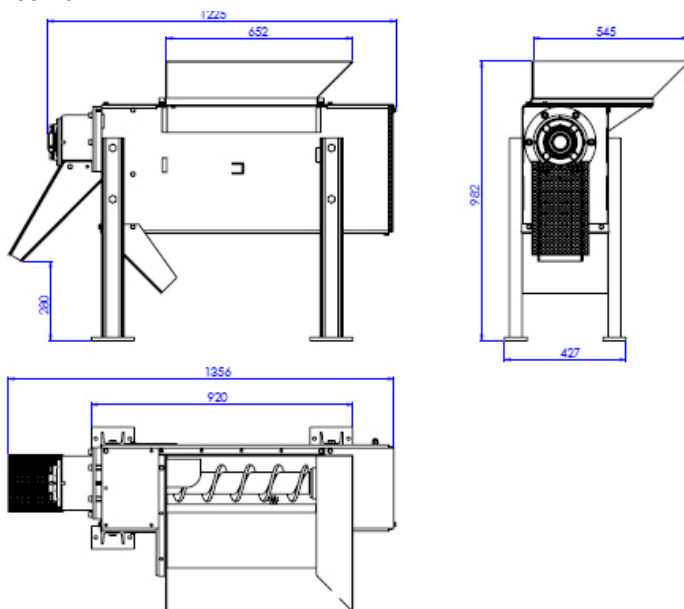
Funzionamento

Il tritatore viene utilizzato nelle industrie che generano sfridi metallici da macchine utensili. Più specificatamente viene impiegato prima che i trucioli lunghi vengano trasportati con sistemi ad alta pressione centralizzati o pompati insieme ai fluidi da taglio. Viene inoltre utilizzato prima che i trucioli lunghi vengano centrifugati o bricchettati.

I trucioli vengono introdotti in una tramoggia conica nella parte superiore del tritatore. Al centro della tramoggia un braccio montato su un albero ruota in direzione degli utensili da taglio angolati posti sulle pareti della tramoggia. Il braccio e gli utensili convogliano congiuntamente i trucioli verso il fondo della tramoggia dove una testa di frantumazione ruota all'interno di un anello di frantumazione fisso. Il materiale viene macinato e ridotto in piccoli frammenti dalla testa e dall'anello di frantumazione.

I trucioli triturati vengono espulsi direttamente in un contenitore, trasportatore o centrifuga. Se gli utensili sono bloccati da un pezzo solido (fine barra), il tritatore si ferma automaticamente, una sezione dell'anello di frantumazione si apre permettendo il passaggio del pezzo solido. La macchina rientra in funzione con inversione di marcia automatica.

Dati tecnici



Capacità

Circa 100 kg di sfridi di acciaio o 30 kg di sfridi di alluminio all'ora in base alla qualità e forma dello sfrido.

Altezza totale incluso tramoggia 1150mm

Ingombro 1200x 443 x 325mm

Peso netto incluso motore 150 kg

Motore

Motore elettrico totalmente chiuso 3-fase, 2,2 kW, 400 V, 50 Hz, comandato da motoriduttore.

Apparecchiatura elettrica

Pannello di controllo completo con inversione di marcia automatica. Se il tritatore si blocca, andrà in senso inverso per un breve periodo in modo che le parti solide, nel caso, possano prendere una nuova posizione e passare attraverso un'apertura esposta durante l'inversione di moto.

Tramoggia di ingresso in lamiera

Vite temprata

Utensili da taglio in acciaio speciale

