

# KOMSA



## **MagnaSystem**

**Soluzioni per aspirazione gas di scarico da veicoli d'emergenza**

# KOMSA MagnaSystem

Aria pulita nelle stazioni di veicoli d'emergenza



Ad ogni accensione del motore di un veicolo si diffondono nell'aria gas di scarico e particolati. Entrambi rappresentano un grave rischio per la salute. Un sistema di aspirazione gas di scarico KOMSA elimina tale rischio.

Il sistema di controllo automatico di accensione assicura l'entrata in funzione dell'elettroventilatore prima dell'accensione del motore del veicolo. KOMSA MagnaSystem si sgancia automaticamente alla partenza del veicolo.

## Ergonomico e affidabile

Il MagnaSystem utilizza un elettromagnete che permette di attaccare al veicolo il tubo completo di bocca di aspirazione. Quando viene attivato, l'elettromagnete si attacca ad una piastra di ancoraggio posta sul veicolo mantenendo la bocchetta saldamente attaccata alla marmitta. Il gruppo di aspirazione scorre dolcemente lungo la canalina-guida seguendo il veicolo in uscita. Al passaggio del punto di distacco predisposto sulla canalina, l'elettromagnete si disattiva e la bocca di aspirazione si sgancia istantaneamente dalla marmitta. Questo previene tensioni sulla marmitta e danni alla carrozzeria del veicolo.

## Un investimento sicuro

Il MagnaSystem fa parte dei sistemi di aspirazione gas di scarico KOMSA, progettati specificatamente per i veicoli d'emergenza, (vigili del fuoco, ambulanze, protezione civile, ecc.). La nostra grande esperienza e conoscenza tecnica è a garanzia del prodotto MagnaSystem e lo rende un ottimo investimento oggi come negli anni a venire.

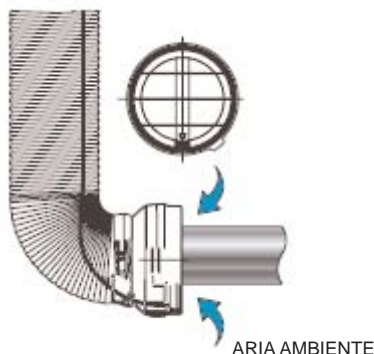
Il Sistema di aspirazione MagnaSystem viene utilizzato in oltre 30.000 stazioni di servizio in tutto il mondo.



La piastra di ancoraggio è il punto di attacco del sistema di aspirazione al veicolo. Si fissa alla carrozzeria ad un'altezza utile in modo da consentire l'attacco della bocca di aspirazione in modo agevole. L'elettromagnete, completo di maniglia ergonomica, si attacca istantaneamente alla piastra di ancoraggio.



Il sistema brevettato interno alla tubazione mantiene la bocca di aspirazione saldamente attaccata alla marmitta. Il sistema assicura inoltre il distacco della bocca nel momento in cui l'elettromagnete viene disattivato.



La bocca di aspirazione sovradimensionata permette all'aria ambiente di miscelarsi con i gas di scarico riducendone la temperatura fino al 50% nel punto di aspirazione. In questo modo si allunga la durata dei componenti e si previene il rischio di bruciature.

## Un sistema per ogni esigenza

Caratteristiche	MAGNARAIL Sistema innovativo dalle prestazioni eccellenti	MAGNATRACK HS Per applicazioni frequenti/velocità elevata dei mezzi	MAGNATRACK S Per bassa frequenza di utilizzo e ridotta velocità dei mezzi	MAGNATRACK B Per stazioni con bassa frequenza di utilizzo	MAGNATRACK HS Per applicazioni frequenti/velocità elevata dei mezzi
Serve fino a 4 veicoli per volta	●				
Serve 1 veicolo per volta	●	●	●	●	●
Sistema scorrevole su canalina di aspirazione	●				
Velocità di uscita normale (fino a 15 km/h)			●	●	●
Velocità di uscita elevata (fino a 25 km/h)	●	●			
Per mezzi con scarico in basso	●	●	●	●	
Per mezzi con scarico in alto	●	●			●
Per mezzi con scarico verticale	●*	●*			●
Dispositivo di ritorno automatico (accessorio)	●				

\*Disponibile anche nella versione HL.

# KOMSA MagnaRail

## Soluzione innovativa dalle prestazioni eccellenti

Il MagnaRail è un sistema di aspirazione semplice e sicuro, di grande capacità, progettato per l'aspirazione di grandi volumi di gas di scarico.

Al sistema possono essere collegati fino a 4 veicoli, ognuno con un prestabilito punto di distacco.

Il MagnaRail è la soluzione ideale per veicoli in movimento sia con scarico in alto che in basso.

La canalina funge sia da condotto di aspirazione che da binario su cui scorre il gruppo aspirante.

La sua struttura si compone di poche parti, ha un peso contenuto e si monta facilmente per mezzo di pratiche staffe di supporto a innesto.

La canalina è disponibile in diverse lunghezze fino a 30 m, con incrementi di 2,5 m o 5 m.

### MagnaRail

- Capacità: fino a 4 veicoli per volta. Per veicoli che entrano in retromarcia o che attraversano la stazione.
- Velocità di uscita elevata: fino a 25 Km/h.
- Per marmitte con scarico in alto o in basso
- Accessorio: Dispositivo automatico di ritorno

### Scatola di cablaggio

### Blindo sbarra

Fornisce energia all'elettromagnete.

### Canalina di aspirazione

In alluminio estruso. Il peso contenuto rende semplice l'installazione.

### Dispositivo di distacco

Provvede all'immediato distacco del tubo e della bocca di aspirazione dal veicolo. La partenza del veicolo non provoca alcuna tensione o distorsione sulla tubazione o sulle staffe di supporto sovrastanti.

### Carrello di aspirazione

Il carrello di aspirazione, realizzato in materiale composito, è il componente del sistema che scorre lungo la canalina.

Resistenza alla temperatura: max. temperatura gas di scarico 315°C.

### Gruppo elettromagnete

Fissa il sistema di aspirazione al veicolo. E' completo di un dispositivo per il distacco manuale.

### Staffa

Inserimento a scatto sulla canalina.



### Ammortizzatore

Di tipo idraulico, per la massima funzionalità. Consente una velocità di uscita dei mezzi fino a 25 Km/h.

### Bilancino

Mantiene il tubo e la bocca di aspirazione sollevati da terra.

### Tubo per gas di scarico

Comprimibile, completo di cavi per il collegamento all'elettromagnete. Resistenza alla temperatura: da -40°C a +175°C. Max. temperatura gas di scarico: +315°C.



# KOMSA MagnaTrack

## MagnaTrack HS

### Applicazioni frequenti/velocità elevata

Il sistema MagnaTrack HS serve un veicolo per volta.  
E' disponibile in lunghezze da 3,5 m a 18 m.  
Indicato per veicoli sia con scarico in alto che in basso.



## MagnaTrack S

### Un'alternativa più economica per utilizzi meno frequenti e bassa velocità.

Il sistema MagnaTrack S è l'alternativa più economica rispetto alla versione HS. La versione S serve un veicolo per volta ed è progettata per mezzi di soccorso che vengono utilizzati con meno frequenza e che hanno una velocità di uscita più moderata. E' disponibile in lunghezze da 5,9 m a 11,8 m.

#### MagnaTrack HS

- Capacità: 1 veicolo per sistema.
- Velocità di uscita elevata: fino a 25 Km/h.
- Per marmitte con scarico in alto o in basso.

#### MagnaTrack S

- Capacità: 1 veicolo per sistema.
- Velocità di uscita normale: fino a 15 Km/h.
- Per marmitte con scarico in basso.

#### Canalina guida

*In alluminio estruso*

#### Scatola di cablaggio

#### Dispositivo di distacco

*Provvede all'immediato distacco del tubo e della bocca di aspirazione dal veicolo. La partenza del veicolo non provoca alcuna tensione o distorsione sulla tubazione o sulle staffe di supporto sovrastanti.*

#### Tubo di aspirazione gas di scarico

*Comprimibile e resistente agli sforzi meccanici.  
Resistenza alla temperatura: da -40°C a +175°C.  
Max. temperatura gas di scarico: +315°C.*

#### Staffa

#### Ammortizzatore

*Di tipo idraulico, per la massima funzionalità. Consente una velocità di uscita del veicolo fino a 25 Km/h. La versione S consente una velocità di uscita del veicolo di 15 Km/h.*

#### Bilancino

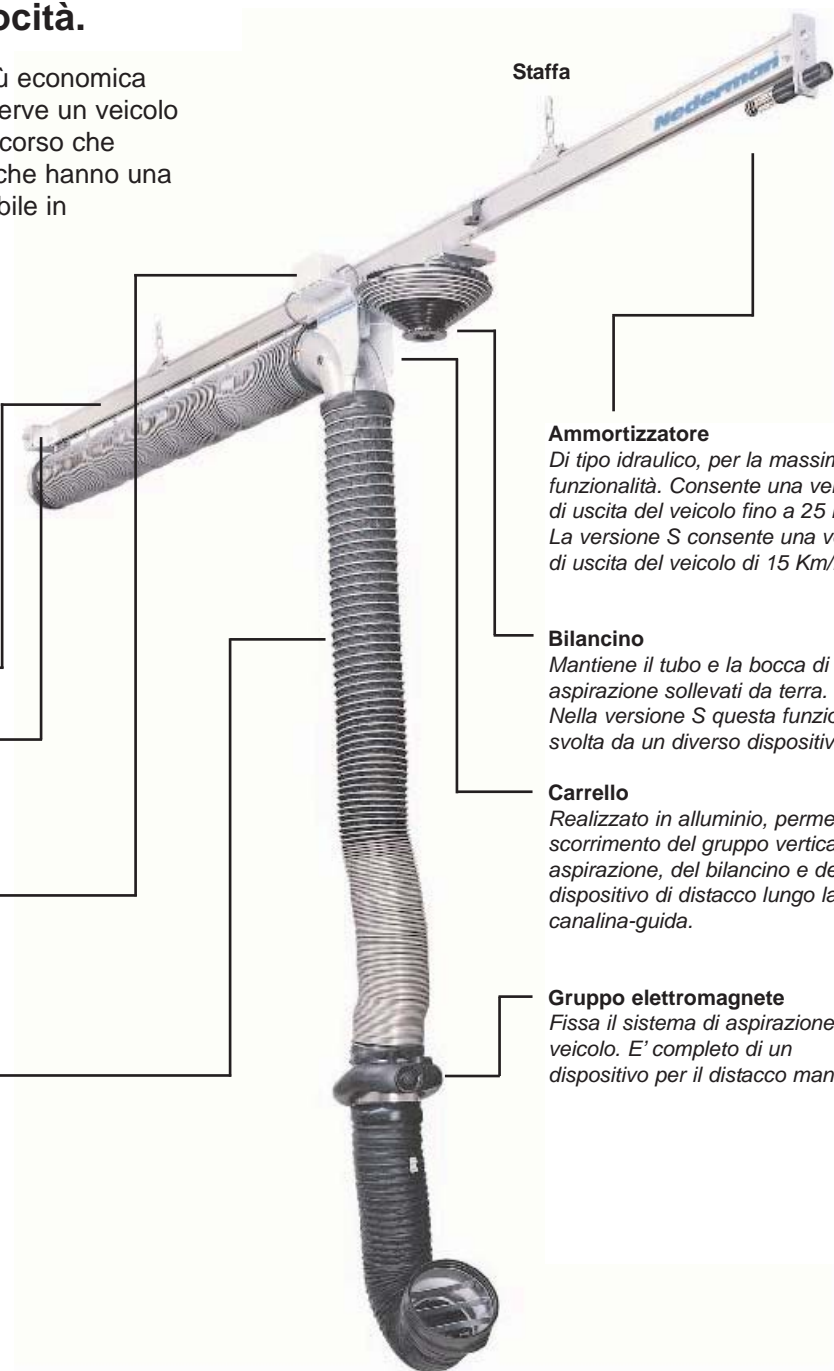
*Mantiene il tubo e la bocca di aspirazione sollevati da terra. Nella versione S questa funzione è svolta da un diverso dispositivo.*

#### Carrello

*Realizzato in alluminio, permette lo scorrimento del gruppo verticale di aspirazione, del bilancino e del dispositivo di distacco lungo la canalina-guida.*

#### Gruppo elettromagnete

*Fissa il sistema di aspirazione al veicolo. E' completo di un dispositivo per il distacco manuale.*



## KOMSA MagnaTrack B

### Per stazioni con minor frequenza di utilizzo

Il sistema di aspirazione gas di scarico MagnaTrack B è la soluzione ideale nel caso in cui la distanza tra la marmitta del veicolo e la porta di uscita dallo stabilimento non supera i 7 m.

Il tubo di aspirazione viene mantenuto sollevato da un bilancino che scorre lungo la canalina-guida.

Un interruttore posto sulla canalina-guida consente il distacco immediato del gruppo di aspirazione dal veicolo. La partenza del veicolo non provoca alcuna tensione o distorsione sulla tubazione o sulle staffe di supporto sovrastanti.

- Capacità: 1 veicolo per sistema.
- Velocità di uscita normale: fino a 15 Km/h.
- Per marmitte con scarico in basso.



## KOMSA MagnaStack

### Per veicoli con scarico verticale

Il MagnaStack è un sistema di aspirazione gas di scarico automatico al 100%, basato sulla stessa tecnica del MagnaTrack. Il sistema è dotato di una bocca di aspirazione che si aggancia automaticamente alla marmitta non appena il veicolo si dirige in retromarcia nella sua zona di parcheggio. Apposite guide regolano la posizione della bocca di aspirazione che si fissa alla marmitta tramite un elettromagnete.

Quando il veicolo si dirige verso l'uscita, il tubo orizzontale e la bocca di aspirazione lo seguono dolcemente lungo la canalina-guida. La bocca di aspirazione si scollega automaticamente dalla marmitta non appena il veicolo raggiunge l'uscita.

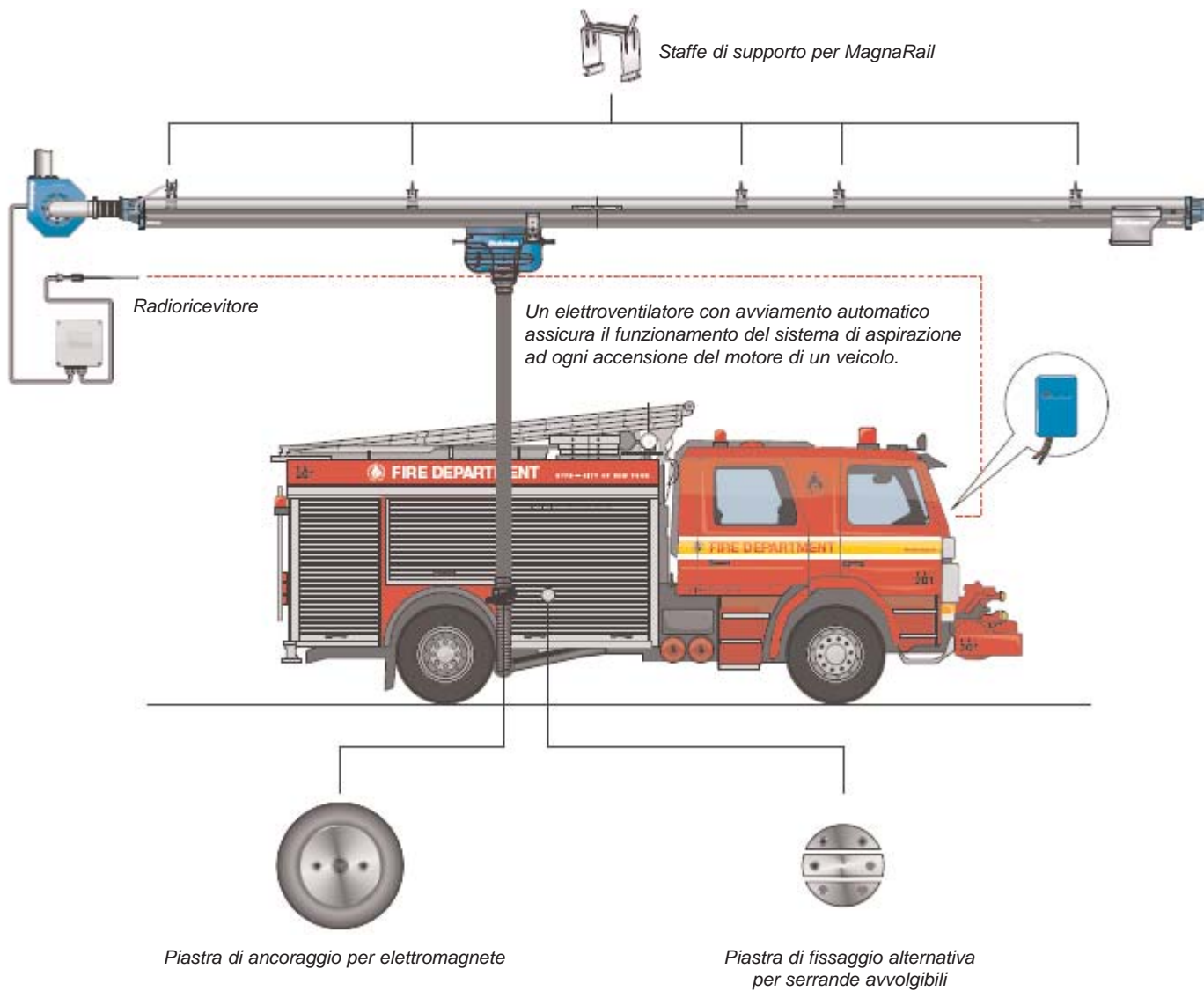
- Capacità: 1 veicolo per sistema.
- Velocità di uscita normale: fino a 15 Km/h.
- Per marmitte con scarico verticale.



# Accessori per ampliare le funzioni

Il Sistema di aspirazione KOMSA MagnaSystem può essere dotato di un trasmettitore e di un radiorecettore che fanno entrare in funzione l'elettroventilatore al momento dell'accensione del motore del veicolo.

L'elettroventilatore rimane in funzione per altri due minuti dalla partenza del veicolo per assicurare la completa aspirazione dei gas di scarico nocivi.



## **KOMSA, una compagnia globale con presenza locale**

KOMSA è una società all'avanguardia per lo sviluppo, la costruzione e la distribuzione di prodotti e sistemi per l'aspirazione alla fonte, con l'obiettivo di migliorare l'ambiente di lavoro e salvaguardare la salute degli operatori.

Disponiamo di un'ampia rete di distributori e manutentori su tutto il territorio nazionale.

I sistemi KOMSA serie Magna sono stati sviluppati e progettati specificatamente per aspirare i gas di scarico dai veicoli di emergenza e vengono utilizzati in oltre trentamila stazioni in tutto il mondo.

La nostra grande esperienza e conoscenza tecnica ci permette di essere sempre in grado di offrire la soluzione migliore e personalizzata ad ogni problema specifico.

---

# **KOMSA**

**KOMSA ITALIA s.r.l.** - Via A. Moro, 18 - 40068 S. LAZZARO DI SAVENA (BO)

Tel. +39.051.625.55.33 +39. 051.625.60.61 Fax +39.051.625.51.88

Internet: [www.komsa.it](http://www.komsa.it) E-mail: [info@komsa.it](mailto:info@komsa.it)