

# FILTERMAX C25

SISTEMA  
QUALITÀ  
ISO 9001

SISTEMA  
AMBIENTALE  
ISO 14001



## FILTERMAX C25

Gruppo-filtro per polveri e fumi, completo di elettroventilatore e sistema controcorrente per la pulizia delle cartucce

- Gruppo-filtro di elevata capacità per il funzionamento in continuo
- Design compatto, necessita di poco spazio
- Sistema di pulizia silenzioso per un ambiente di lavoro gradevole
- Completo di elettroventilatore e quadro di comando.

**KOMSA - LINEA 1**  
Aspirazione fumi e polveri



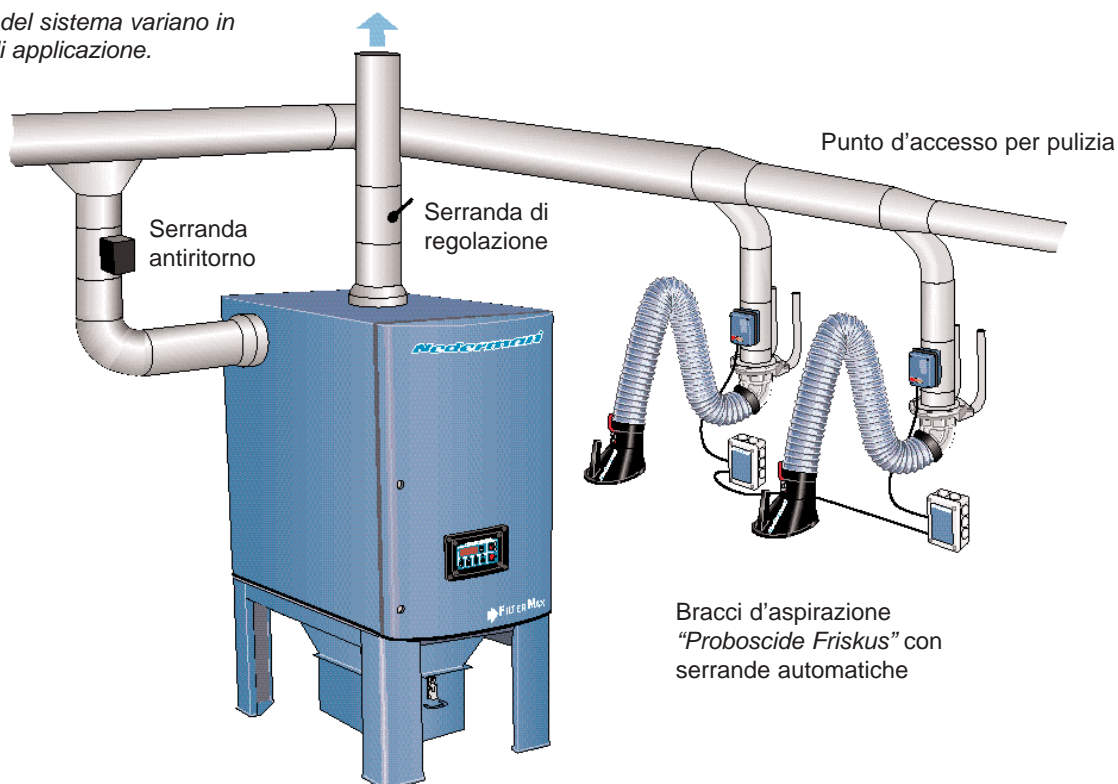
No. 984219101

# FilterMax C25

Filtro compatto di grande capacità, completo di elettroventilatore e quadro di comando

## Esempio di montaggio

*I componenti del sistema variano in base al tipo di applicazione.*



## Tecnologia innovativa

L'innovativo sistema di pulizia, abbinato alle cartucce-filtro ottimizzate, rende il FilterMax C25 un filtro estremamente efficace.

La plissettatura poco profonda e il volume interno ridotto delle cartucce-filtro permettono un elevato grado di filtrazione e una perfetta pulizia. Il sistema di pulizia genera un impulso silenzioso ed uniforme grazie ad uno speciale condotto di soffiaggio dotato di fessurazione realizzata al laser, che provvede alla pulizia delle cartucce-filtro in modo efficace.

## Portata

Taglio manuale	1.500m <sup>3</sup> /h
Saldatura pesante	2.000m <sup>3</sup> /h
Saldatura	2.500m <sup>3</sup> /h
Polvere	2.750m <sup>3</sup> /h

## AVVERTENZA!

**Rischio di lesioni personali!**

La normativa di alcuni paesi vieta di rimettere in circolo l'aria filtrata nell'ambiente di lavoro se il filtro viene impiegato nell'aspirazione di agenti inquinanti che possono recare danno alla salute.

**Rischio di incendio o esplosione!**

Non usare FilterMax per aspirare fumi o polveri esplosive. Prestare la massima attenzione durante le lavorazioni di materiali unti o verniciati.

**USCITA**  
per ricircolo in ambiente o per espulsione  
in esterno tramite canalizzazione.

**INGRESSO**  
con protezione  
filtro

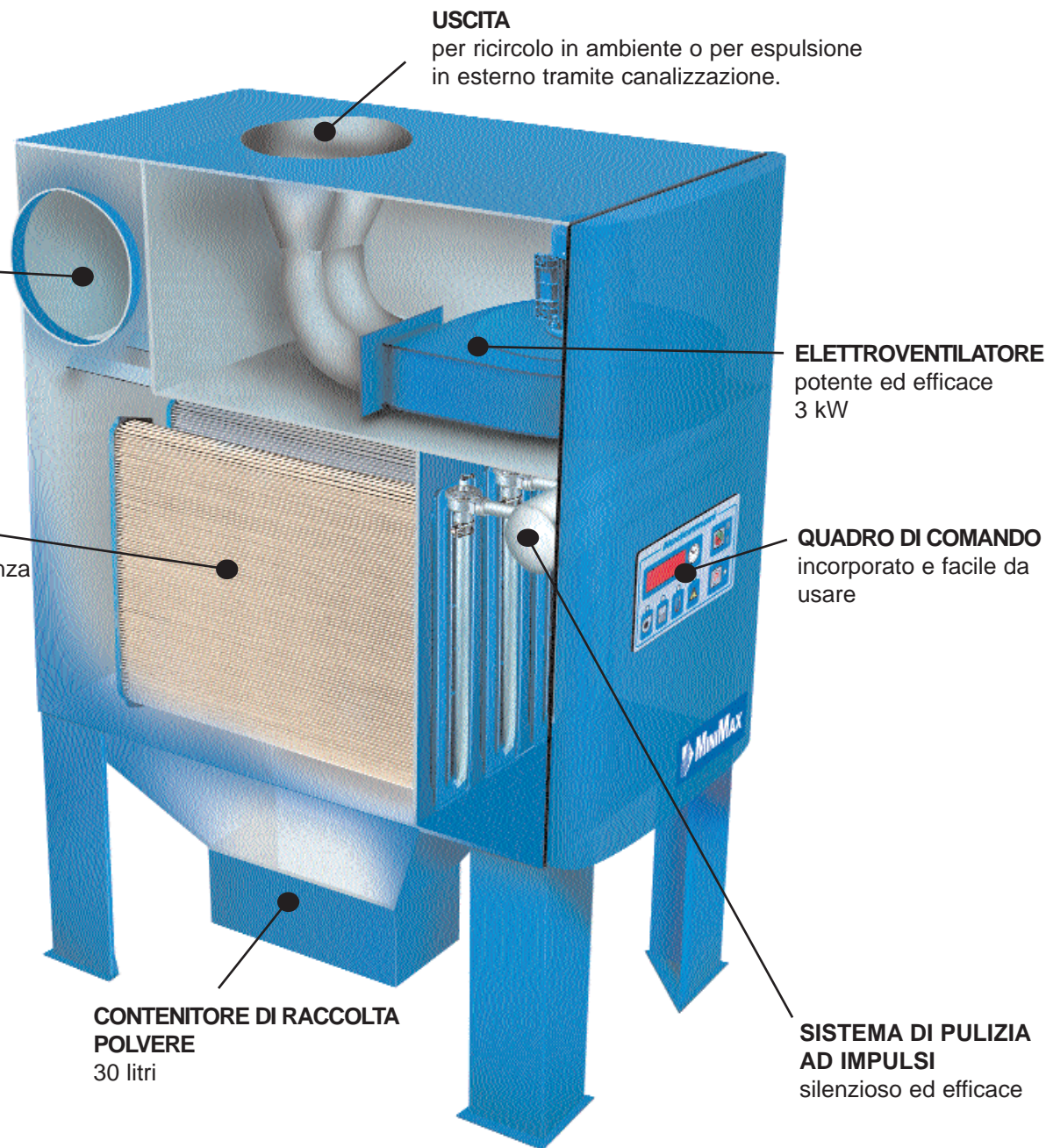
**CARTUCCE  
FILTRO**  
Filtri ad alta efficienza  
4x12 m<sup>2</sup>

**ELETTOVENTILATORE**  
potente ed efficace  
3 kW

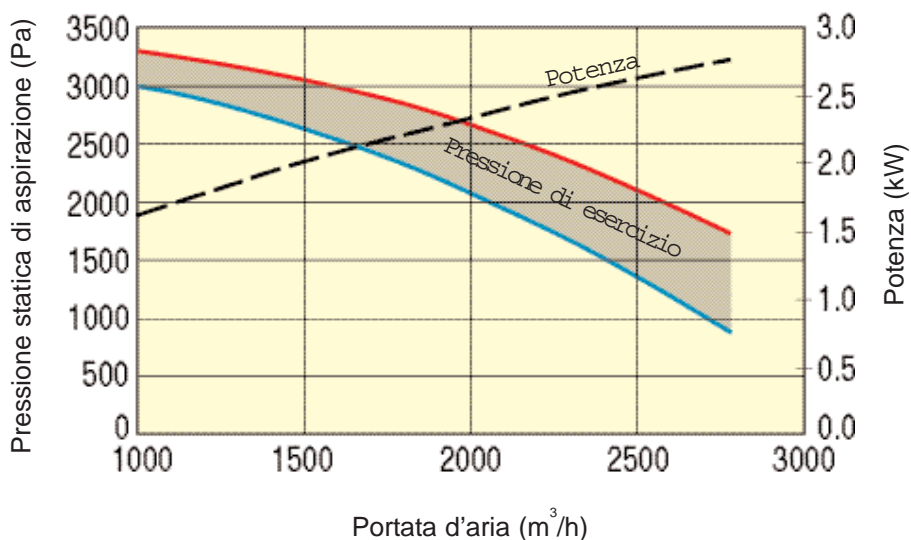
**QUADRO DI COMANDO**  
incorporato e facile da  
usare

**CONTENITORE DI RACCOLTA  
POLVERE**  
30 litri

**SISTEMA DI PULIZIA  
AD IMPULSI**  
silenzioso ed efficace



### Elettroventilatore



La pressione di esercizio dipende dall'applicazione e dal dimensionamento dell'impianto.

## Dati tecnici

Portata d'aria: 1500 - 2750 m<sup>3</sup>/h

Temperatura di funzionamento:  
Max +50°C, Min -10° C, senza condensa.

Classe di protezione: IP 54

Aria compressa: Min 4 Bar, Max 6 Bar, 32 l/impulso

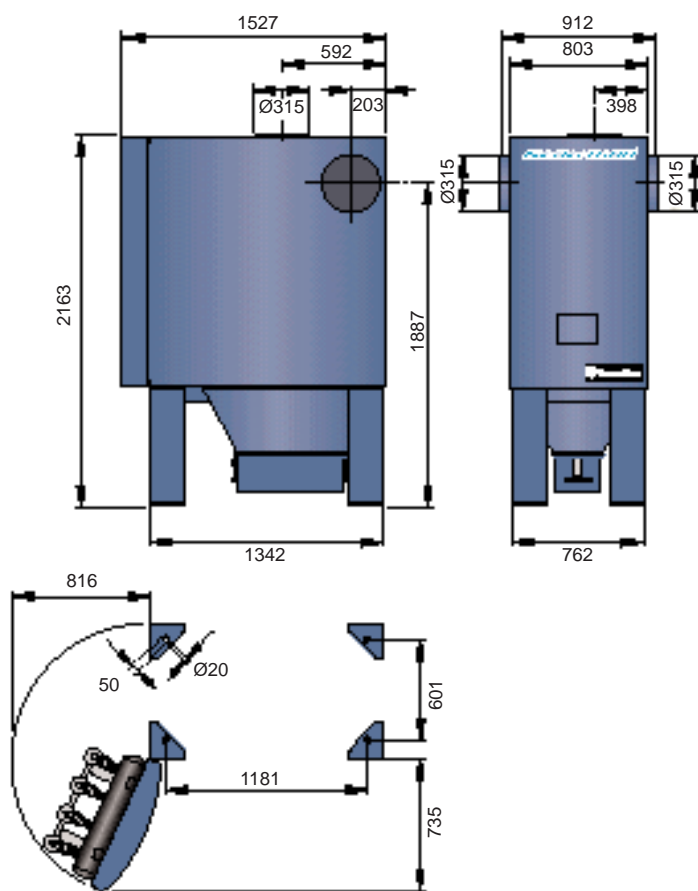
Elettroventilatore: 3 kW incorporato

Cartuccia filtro: 4 x tipo Standard PW, 12 m<sup>2</sup>

Area filtrante totale: 48 m<sup>2</sup>

peso: 500 kg

## Dimensioni



### Informazioni ambientali

Materiale riciclabile: 88% del peso

Peso: 454 kg

Rumorosità impulsi ed elettroventilatore:  
66 dBA (in accordo alle norme ISO 11203)

## Modelli

Art.	V	Phase	Hz	A
630167	380	3	50	6.1
630267	220	3	50	10
630367	208/230/460	3	60	11/10/5

Modelli completi di filtri Standard

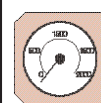
Art.	V	Phase	Hz	A
630767	380	3	50	6.1
630867	220	3	50	10
630967	208/230/460	3	60	11/10/5

Modelli senza filtri Standard

## Accessori



Filtro regolatore per impostare la corretta pressione dell'aria e filtrare la polvere in essa presente.  
Art. 372064



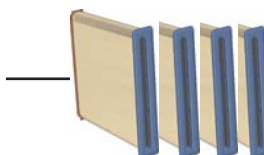
Manometro controllo cartucce  
Misura la caduta di pressione nelle cartucce filtranti.  
Art. 372063

Kit controllo dP Art. 373321- per controllare la pulizia del filtro tramite rilevazione di caduta di pressione.

### Cartucce-filtro, set 4 pz

Standard PW, 12 m<sup>2</sup>  
Doppio strato cellulosa/  
polipropilene. Idoneo per fumi  
e particelle fini.  
Filtrazione 99% a 0.5 µm.  
Art. 373300

PolyWeb, 12 m<sup>2</sup>  
Poliestere estruso. Idoneo per  
particelle medio/grandi.  
Lavabile.  
Filtrazione 99% a 0.5 µm.  
Art. 373323



PolyWeb PTFE, 12 m<sup>2</sup>  
Membrana PTFE,  
poliestere laminato estruso.  
Idoneo per particelle  
medio/fini. Lavabile.  
Filtrazione 99.9% a 0.5 µm.  
Art. 373325

PolyWeb antistatico,  
PolyWeb antistatico PTFE, 10 m<sup>2</sup>  
Poliestere estruso rivestito in  
alluminio. Idoneo per particelle  
infiammabili medio/grandi.  
Lavabile. Filtrazione 99%/  
99.9% (PTFE) a 0.5 µm.  
Art. 373303  
Art. 373335 (PTFE)

# KOMSA

KOMSA ITALIA s.r.l. - Via A. Moro, 18 - 40068 S. LAZZARO DI SAVENA (BO)

Tel. +39.051.625.55.33 +39. 051.625.60.61 Fax +39.051.625.51.88

Internet: www.komsa.it E-mail: info@komsa.it